

一般社団法人 巨樹の会 明生リハビリテーション病院 季刊誌

スマイル

Smile with your heart

Vol.
29

2018

Contents

院長就任のあいさつ

巨樹の会 所沢明生病院・

明生リハビリテーション病院 合同新年会

リハビリの1日（理学療法士編）

オーストラリア旅行とクリスマス会

りらいふ便り

連携室だより／ホームページのご案内



Photo : 合同新年会にて撮影

院長就任のあいさつ



院長 柳田 茂樹

平成29年12月21日巨樹の会に入職しました柳田です。防衛医科大学校5期生で昭和59年に防衛医科大学校卒業してから、海上自衛隊に入隊。33年間勤務し定年を迎えた後、前院長の瓜生田先生のお誘いを受けました。本年元旦からは明生リハビリテーション病院長として勤務いたしております。入職約1か月ですが、意外と違和感ありません。カマチグループと海上自衛隊の雰囲気似ているからだと思います。楽しく勤務させていただきます。母校のある所沢の地で、回復期リハビリテーション医療を通じて地域医療に貢献していきたいと存じます。当院をご利用いただいた全ての患者様に満足いただけるよう、頑張りますので、よろしくお願い申し上げます。

所沢明生病院・
明生リハビリテーション病院



合同新年会



を開催致しました。

平成30年1月17日、所沢明生病院との合同新年会を川越プリンスホテルにて行いました。

1月の忙しい中、来賓の方々・近隣病院・議員・当院の職員を含めた出席者は300名を超え、多数の方にお越し頂きました。

毎年恒例の余興は両病院とも見事なチームワークで盛り上がり、その中でも順位を競い、明生リハビリテーション病院が1位を取ることができました。

今年も患者様により良い医療を提供できるように努めていこうと思っております。



～理学療法士の日～

当院のリハビリスタッフがどのような仕事をしているのか覗いてみました！！

8:30



朝のミーティング

患者様の申し送りや連絡事項について確認します。



プロフィール



名前 宮武 佑輔
リハビリテーション科副主任
出身地 香川県
理学療法士歴 10年
マイブーム 英会話
今年のご目標 今年中に英語が話せるようになる・・・

12:00



休憩

食堂で昼食の時間となります。愛妻弁当を食べて元氣もりもり！！



10:00



午前のリハビリ開始

リハビリ室にて姿勢や動作を分析して、患者様に必要な動作や歩行訓練を行います。



14:00



カンファレンス

患者様の情報交換を他職種で行い、様々な意見を出し合って今後の治療方針について決めていきます。



13:00



午後のリハビリ開始

午前と同様に患者様とリハビリを行います。この写真は歩く為に必要な筋肉を鍛えているところです。



16:50



夕方のミーティング

連絡事項などを報告し、翌日に備えて情報の共有をします。その後はカルテ記載をして本日の業務は終了となります。



今日も一日
お疲れ様でした！





オーストラリア 研修



理学療法士 **中澤 貴史**

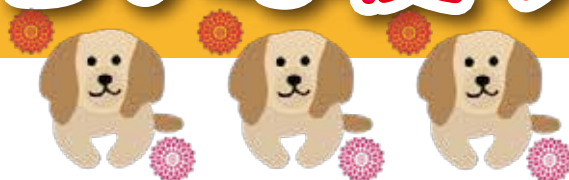
平成29年10月19日～25日にオーストラリア研修へ行ってきました。オーストラリアでは外国の方との貴重な交流をさせて頂き日本との文化や人柄の違いを感じました。特に興味深かったのは、日本での問題となっている高齢化についてオーストラリアは高齢になると自ら老人ホームへ入所して余生を過ごすという事が普通であるという点で、日本ではご家族様から入所させる事が多いためこちらも文化の違いだなあとしみじみ感じました。また、オーストラリアの風土は過ごしやすく天気も良かった為、非常に良い景色を見ることができ、充実した研修を送る事が出来ました。



クリスマス会

理学療法士 **尾高 美穂**

平成29年12月17日に各病棟にてクリスマス会が行われました。事前に練習を重ねました患者様によるハンドベルの演奏や全員参加の風船送りゲーム、病棟スタッフによるマジックショーなどの催し物が行われました。多くの患者様とご家族様に参加していただき、たくさんの笑顔がみられ、素敵な行事になったと思います。今後も季節のイベント行事にて、患者様とご家族様に喜んで頂けるよう企画運営を進めていきたいと思いました。



介護予防教室に参加してきました！



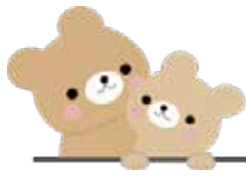
『りらいふ』では、認知症の予防と進行の遅延のために毎日さまざまな活動を行っていますが、その中のひとつとして『リズム体操』というものがあります。『リズム体操』とは、音楽のリズムに合わせて座位で身体を動かす有酸素運動であり、『りらいふ』ではこの体操を30分間ノンストップで行っています。この30分の有酸素運動は、心身機能の維持・向上だけではなく、脳の血流量の上昇・活性化を促し、認知症予防に繋がる効果をもたらすといわれています。

先日、地域包括支援センターが開催する『介護予防教室』に『りらいふ』の元気印である理学療法士の正木拓矢が参加し、地域の住民の方々に『リズム体操』を指導してきました。軽快な音楽と元気な正木の掛け声につられて、みんな元気に生き生きと身体を動かしてくれました。

『りらいふ』ではデイサービスでの活動の提供だけではなく、地域の皆様がいつまでも若々しく元気に過ごせる体作りをするお手伝いをするために、このような出張体操も行っています。ご要望があればできる限り協力いたしますので、いつでもご連絡ください。



随時、ご見学・ご体験を受け付けています。お気軽にお問い合わせください。



空き状況

平成30年1月10日現在



曜日	空き	活動状況
月	○	陶芸と絵手紙を行っています。陶芸で世界でひとつだけの器を作ってみませんか？楽しいですよ！
火	×	音楽では、歌ったり、体を動かしたり、笑ったりと気楽に楽しめます。講師もとても明るい楽しい先生です。
水	◎	ちぎり絵は『花咲か爺さん』を題材にした作品に取り組んでいます。桜の咲く頃に完成予定！途中参加もOKです！
木	○	書道は、楷書と行書をおこなっています。漢字の成り立ちや書き順も教えてくれるので勉強になりますよ。
金	○	陶芸や手工芸、フラワーアレンジメントなど創作活動を中心にしています。とても活気があり、賑わっています。
土	◎	和太鼓の日は、一日を通し常に動いています。楽しみながら、活動量もあげられるので一石二鳥です！

◎：空きは十分にあります。 ○：空きはあります。 △：お問い合わせください。 ×：空きはありません。



手作り門松

皆様、正月気分はもう抜けましたか？今年はどうな一年になるのでしょうかね。皆様にとっても素敵な一年になることを願っています。

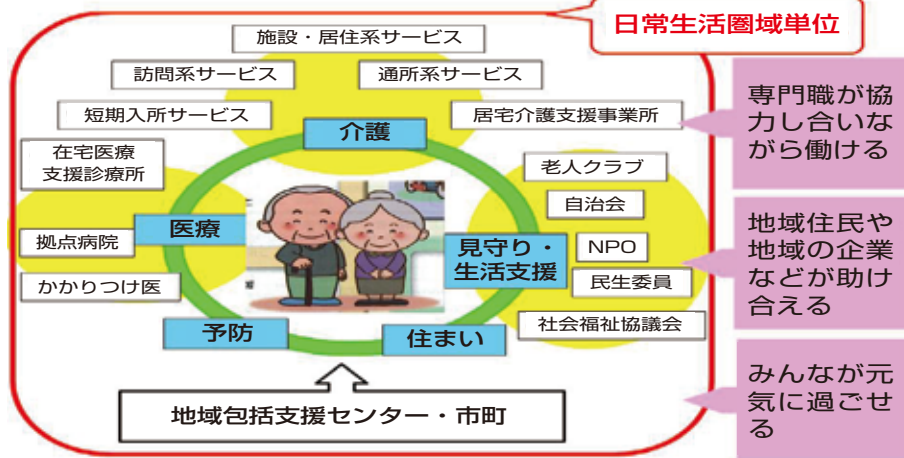
『りらいふ』では今年も門松を出入口に立てました。実はこの門松、手作りなんです！送迎ドライバーが竹と松と藁を調達して組んでくれたんです。なかなか様になってるでしょ～？

➡ デイサービス りらいふ TEL:04-2928-7677 担当：大木

連携室便り

・自宅医療のサポート体制

地域包括ケアシステム



自宅でも受けることができる医療や介護のサービスが充実してきています。お住まいの地域には、どんなサービスがあるか確認してみまじょう

「中学校区」の単位で高齢者を支える仕組み。団塊の世代が75歳以上となる2025年を目前に、要介護状態となっても住み慣れた地域での暮らしを続けることが出来るよう、住まい、医療、介護、予防、生活支援が一体的に提供される「地域包括ケアシステム」の構造が進められています。この「地域」とは、自宅を中心としておおむね30分以内（中学校区）に必要なサービスが提供される日常生活圏域のことです。その地域内の医療・介護者が連携して、そこで暮らす人の生活をサポートします。



ホームページのご案内



病院の詳細な内容は、ホームページをご覧くださいませ。ぜひご参照くださいませ。グループ病院ホームページにもリンクできます。



明生リハビリテーション病院

検索

<http://www.meisei-reha.jp/>



一般社団法人
巨樹の会

明生リハビリテーション病院 広報委員会

- [西武池袋線] 狭山ヶ丘駅東口下車 徒歩 15分
- 送迎バスをご利用ください
乗り場：狭山ヶ丘駅東口ロータリー
- 車でお越しの際は、時間に余裕をもってご来院ください

◎ お問い合わせ

〒359-1106
埼玉県所沢市東狭山ヶ丘 4-2681-2

TEL 04-2929-2220
FAX 04-2939-2136

明生リハビリテーション病院へのご案内

